

# I wojna światowa na ziemiach polskich

## Sytuacja Polaków w czasie wojny

- **Polacy** jako obywatele państw zaborczych podlegali **obowiązkowi służby wojskowej**.
- W czasie wojny w armiach zaborczych służyło ponad **3 mln** Polaków, którzy musieli ze sobą toczyć bratobójczą walkę.
- **400 tys.** Polaków straciło życie w czasie wojny.

# Front wschodni i ziemie polskie w czasie I wojny światowej

- Na **froncie wschodnim** walczyły wojska niemieckie i austro-węgierskie przeciwko wojskom rosyjskim.
- Ważne bitwy:
  - bitwa pod Tannenbergiem w 1914 roku,
  - bitwa pod Gorlicami w 1915 roku,
- W wyniku ofensywy wojsk państw centralnych w 1915 roku, Rosja utraciła **Królestwo Polskie** zajęte przez armie państw centralnych.
- Na froncie wschodnim wojska prowadziły **wojnę manewrową**, która polegała na częściowym przemieszczaniu się (manewrowaniu) wojska w celu zdobycia jak najlepszej pozycji do ataku.

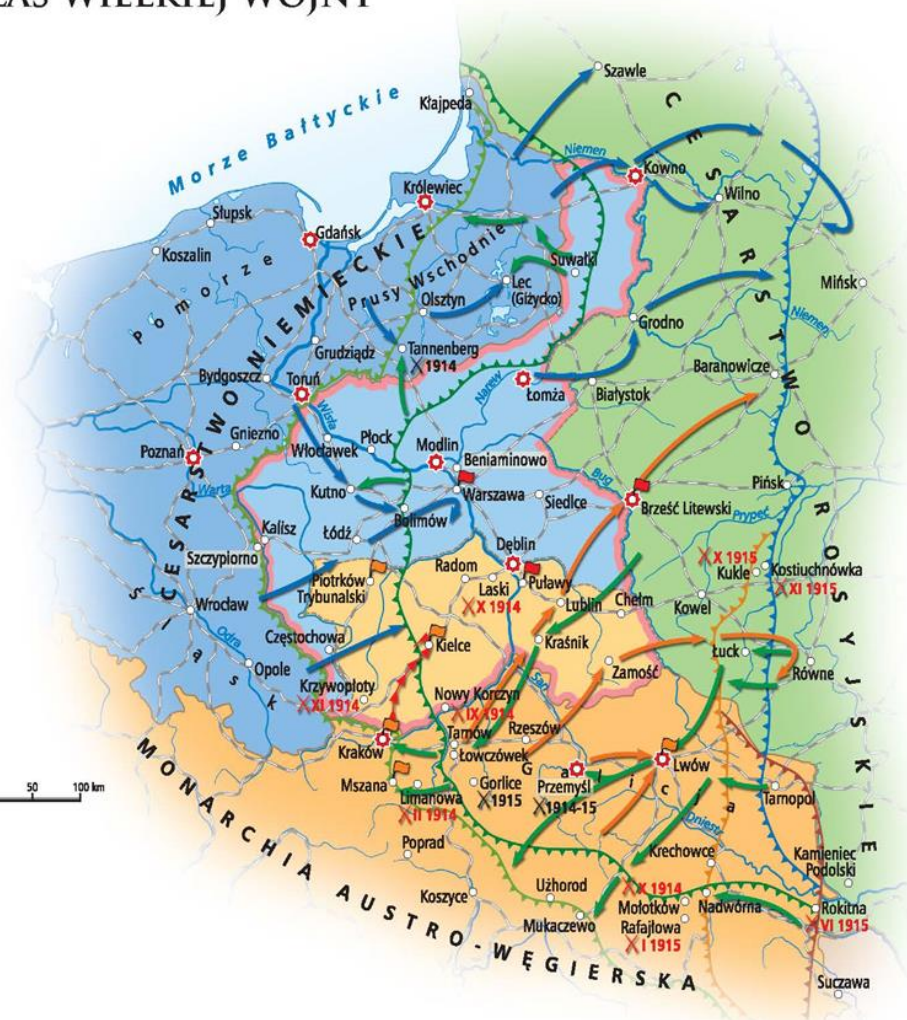
# Okupacja Królestwa Polskiego

## ZIEMIE POLSKIE PODCZAS WIELKIEJ WOJNY

### LEGENDA

- granicz Królestwa Polskiego
- obszar okupacji niemieckiej
- obszar okupacji austro-węgierskiej
- działania wojsk rosyjskich
- działania wojsk niemieckich
- działania wojsk austro-węgierskich
- najdalszy zasięg działań wojsk rosyjskich latem i jesienią 1914 r.
- linia frontu do kwietnia 1915 r.
- linia frontu do października 1915 r.
- linia frontu do września 1916 r.
- linia frontu pod koniec 1917 r.
- szlak I Kompanii Kadrowej
- ośrodki formowania Legionów Polskich (do armii austriackiej)
- ośrodki formowania polskich formacji wojskowych (do armii rosyjskiej)
- ważniejsze twierdze
- X 1914 ważniejsze bitwy na froncie wschodnim
- X 1915 ważniejsze bitwy z udziałem Polaków
- Przemysł ważniejsze ośrodki internowania legionistów po kryzysie przysięgowym w 1917 r.
- ważniejsze linie kolejowe

100 0 50 100 km



# Zniszczenia wojenne ziem polskich

- Wycofujący się **Rosjanie** konfiskowali majątek ruchomy np. urządzenia przemysłowe. Prowadzili przesiedlenia w Galicji.
- **Niemcy** rabowali dobytek Polaków, wywozili surowce i żywność, rekwirowali sprzęt fabryczny, zwierzęta hodowlane, wycinali lasy.

# Zniszczony Kalisz przez wojska niemieckie w 1914 roku



Kriegsjahr 1915.

Kalisz-Kalisch nach der Sprengung.



# Zniszczony Kalisz przez wojska niemieckie w 1914 roku





# Zniszczony Kalisz przez wojska niemieckie w 1914 roku





## Oddziały polskie u boku państw centralnych

- Zwolennicy orientacji proaustriackiej za zgodą rządu w Wiedniu rozpoczęli tworzenie oddziałów walczących u boku **państw centralnych**.
- **Kompania Kadrowa** pod dowództwem Piłsudskiego, która w 1914 roku przekroczyła granicę Królestwa Polskiego, by wzniecić tam powstanie. Akcja była nieudana.
- **3 Brygady Legionów Polskich** – walczyły u boku wojsk austriackich i niemieckich na froncie wschodnim.

# Wymarsz I Kompanii Kadrowej z Oleandrów 6 sierpnia 1914 roku



# Przemarsz Pierwszej Kompanii Kadrowej przez Kielce w 1914 roku





# Wjazd Józefa Piłsudskiego do Kielc w 1914 roku



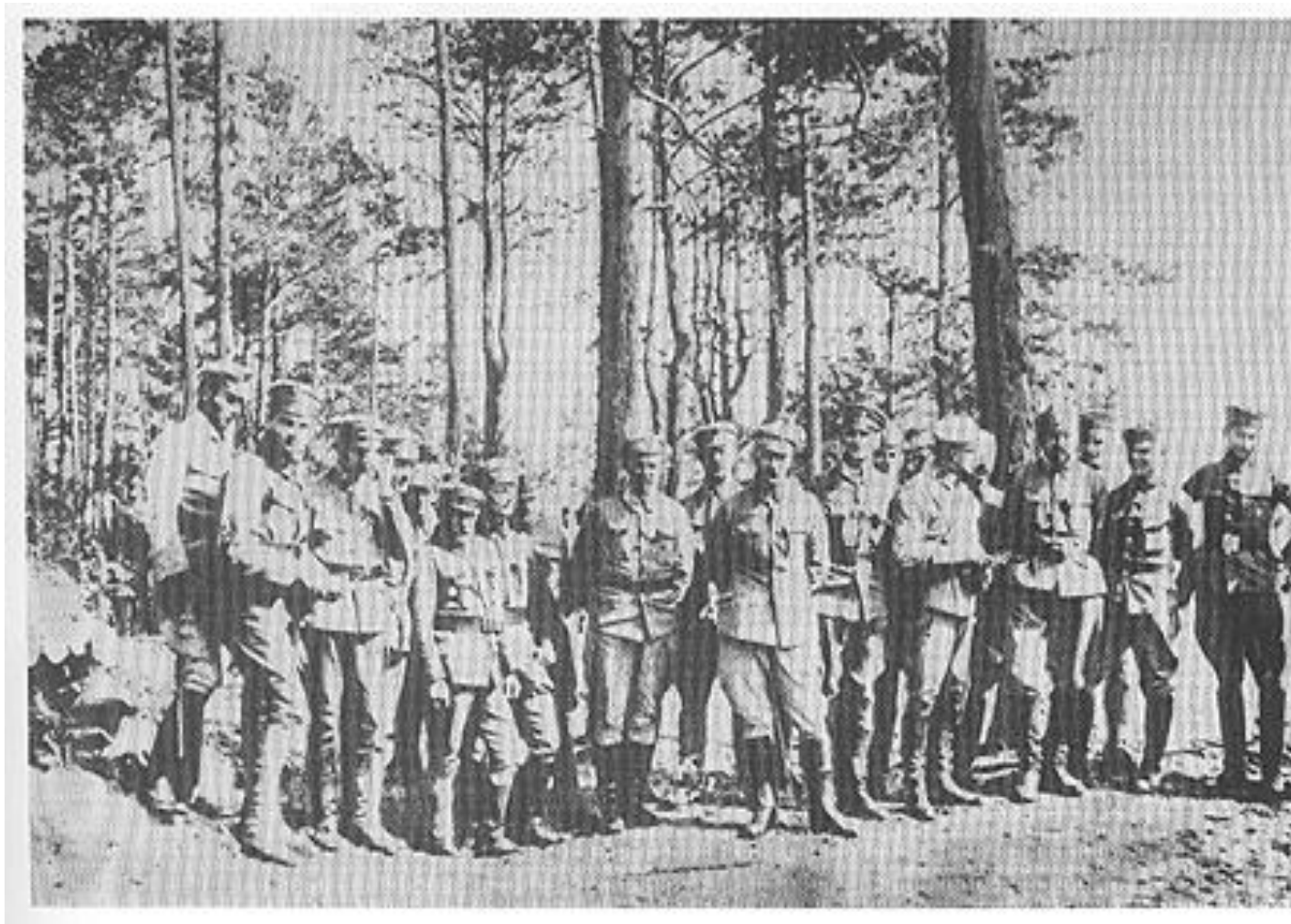
PIŁSUDSKI ZE SWYM  
SZTABEM W KIELCACH







# Piłsudski i jego oficerowie w 1915 roku



# Karabin maszynowy 1 Pułku Ułanów Legionów Polskich



# Legioniści w okopach





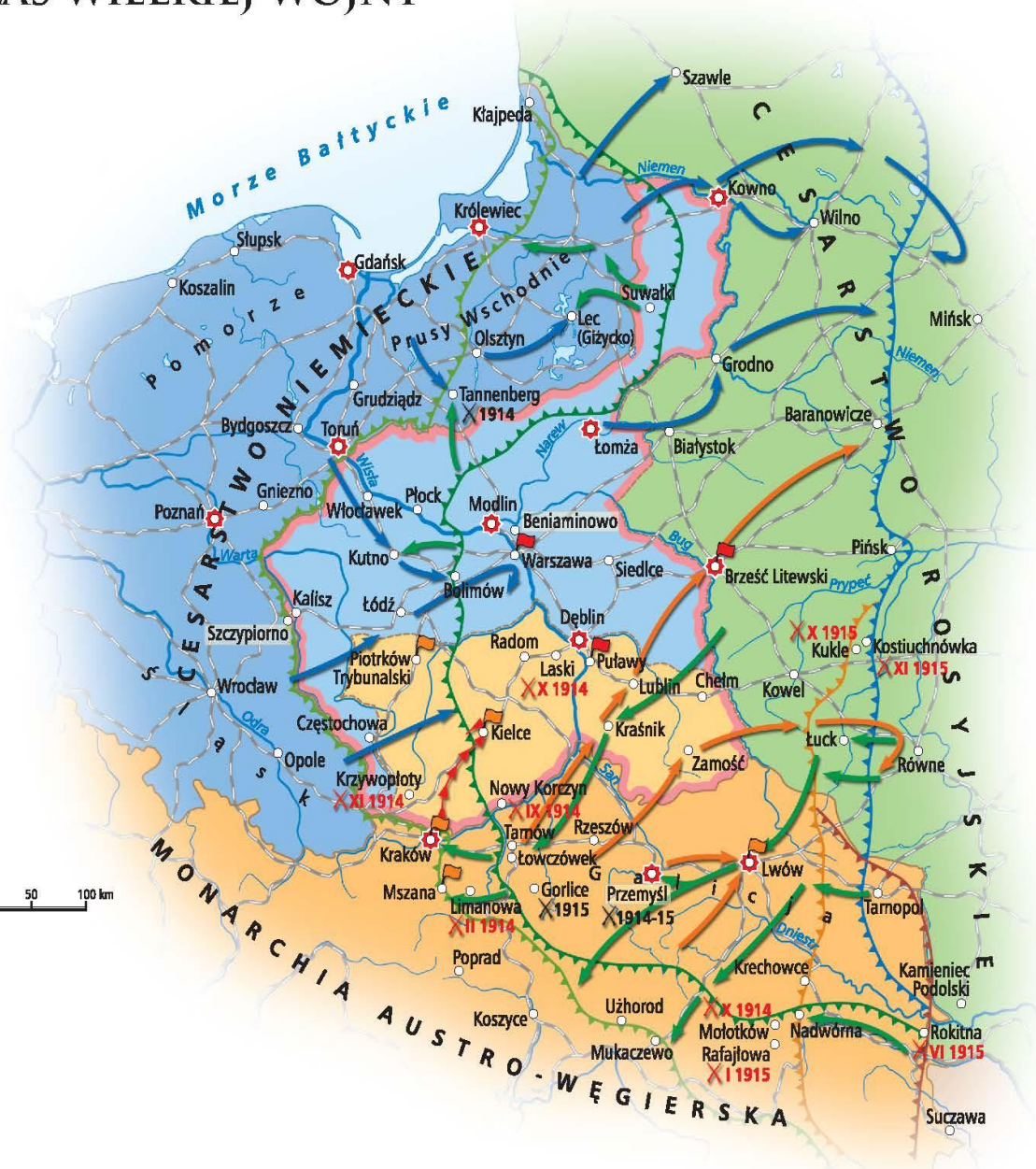
# Ppłk Józef Haller z grupą oficerów II Brygady Legionów – 1916 r.



# ZIEMIE POLSKIE PODCZAS WIELKIEJ WOJNY

## LEGENDA

- granice Królestwa Polskiego
- obszar okupacji niemieckiej
- obszar okupacji austro-węgierskiej
- działania wojsk rosyjskich
- działania wojsk niemieckich
- działania wojsk austro-węgierskich
- najdalszy zasięg działań wojsk rosyjskich latem i jesienią 1914 r.
- linia frontu do kwietnia 1915 r.
- linia frontu do października 1915 r.
- linia frontu do września 1916 r.
- linia frontu pod koniec 1917 r.
- szlak I Kompanii Kadrowej
- ośrodki formowania Legionów Polskich (do armii austriackiej)
- ośrodki formowania polskich formacji wojskowych (do armii rosyjskiej)
- ⊙ ważniejsze twierdze
- X 1914 ważniejsze bitwy na froncie wschodnim
- X 1915 ważniejsze bitwy z udziałem Polaków
- Przemysł — ważniejsze ośrodki internowania legionistów po kryzysie przysięgowym w 1917 r.
- ważniejsze linie kolejowe



## Kryzys przysięgowy w legionach w 1917 roku

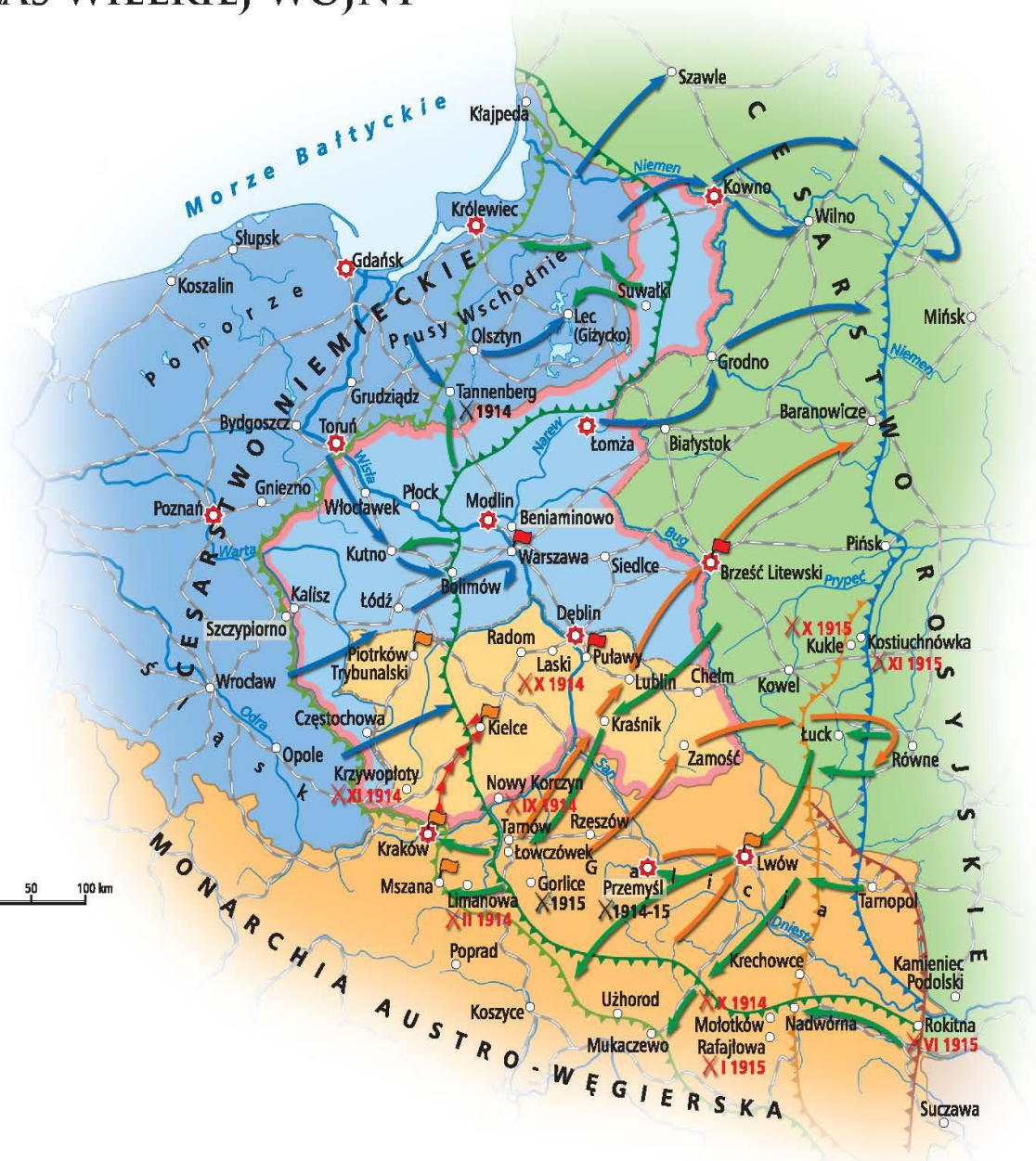
- **W 1917 roku** Józef Piłsudski wraz z większością polskich żołnierzy **odmówił składania przysięgi państwow centralnym**, co doprowadziło do rozwiązania I i III Brygady Legionów Polskich.
- Piłsudski został oskarżony o bunt i osadzony w więzieniu w Magdeburgu.



# ZIEMIE POLSKIE PODCZAS WIELKIEJ WOJNY

## LEGENDA

- granice Królestwa Polskiego
- obszar okupacji niemieckiej
- obszar okupacji austro-węgierskiej
- działania wojsk rosyjskich
- działania wojsk niemieckich
- działania wojsk austro-węgierskich
- najdalszy zasięg działań wojsk rosyjskich latem i jesienią 1914 r.
- linia frontu do kwietnia 1915 r.
- linia frontu do października 1915 r.
- linia frontu do września 1916 r.
- linia frontu pod koniec 1917 r.
- szlak I Kompanii Kadrowej
- ośrodki formowania Legionów Polskich (do armii austriackiej)
- ośrodki formowania polskich formacji wojskowych (do armii rosyjskiej)
- ⊙ ważniejsze twierdze
- X 1914 ważniejsze bitwy na froncie wschodnim
- X 1915 ważniejsze bitwy z udziałem Polaków
- Przemysł — ważniejsze ośrodki internowania legionistów po kryzysie przysięgowym w 1917 r.
- — ważniejsze linie kolejowe



# Kryzys przysięgowy w 2 pułku ułanów – 1917 r.



# Niemiecki obóz jeniecki w Szczypiornie dla polskich jeńców





# Obóz internowanych Legionistów w Szczypiornie



# Niemiecki obóz jeniecki w Szczypiornie dla polskich jeńców



# Legioniści w obozie internowanych w Beniaminowie





# Internowani oficerowie podczas ćwiczeń akrobatycznych w obozie w Beniaminowie



# Drużyna piłkarska w obozie internowanych w Beniaminowie



## Oddziały polskie u boku Rosji

- Zwolennicy orientacji prorosyjskiej w 1914 roku utworzyli w Warszawie **Komitet Narodowy Polski**. Jego celem było utworzenie polskich wojsk walczących przeciwko państwom centralnym.
- **Legion Puławski** walczący na terenie Królestwa Polskiego.
- **I i II Korpus Polski** pod dowództwem generała Józefa Dowbora-Muśnickiego i Józefa Hallera.



# Oficerowie Legionu Puławskiego



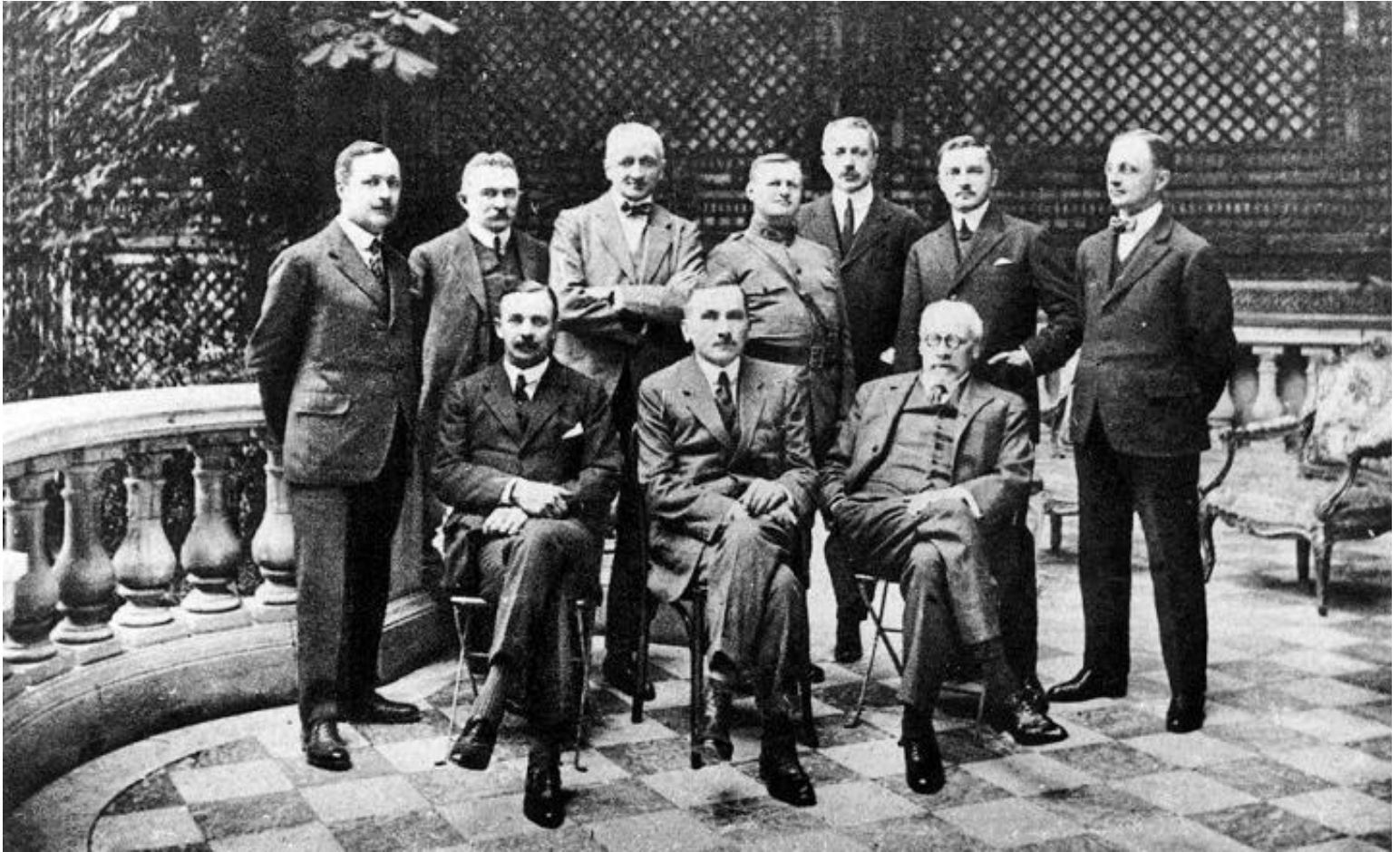
# Generał Józef Dowbor-Muśnicki



# Wojsko polskie we Francji

- **Błękitna Armia** (od koloru francuskich mundurów) – polska ochotnicza formacja wojskowa powstała w czasie I wojny światowej **w roku 1917.**
- Została powołana dekretem prezydenta Francji z inicjatywy Romana Dmowskiego oraz kierowanego przez niego **Komitetu Narodowego Polskiego** – rząd uznany przez państwa ententy za reprezentację narodu polskiego w czasie wojny.

# Komitet Narodowy Polski w Paryżu 1918





# Józef Haller przysięga na sztandar Armii Polskiej



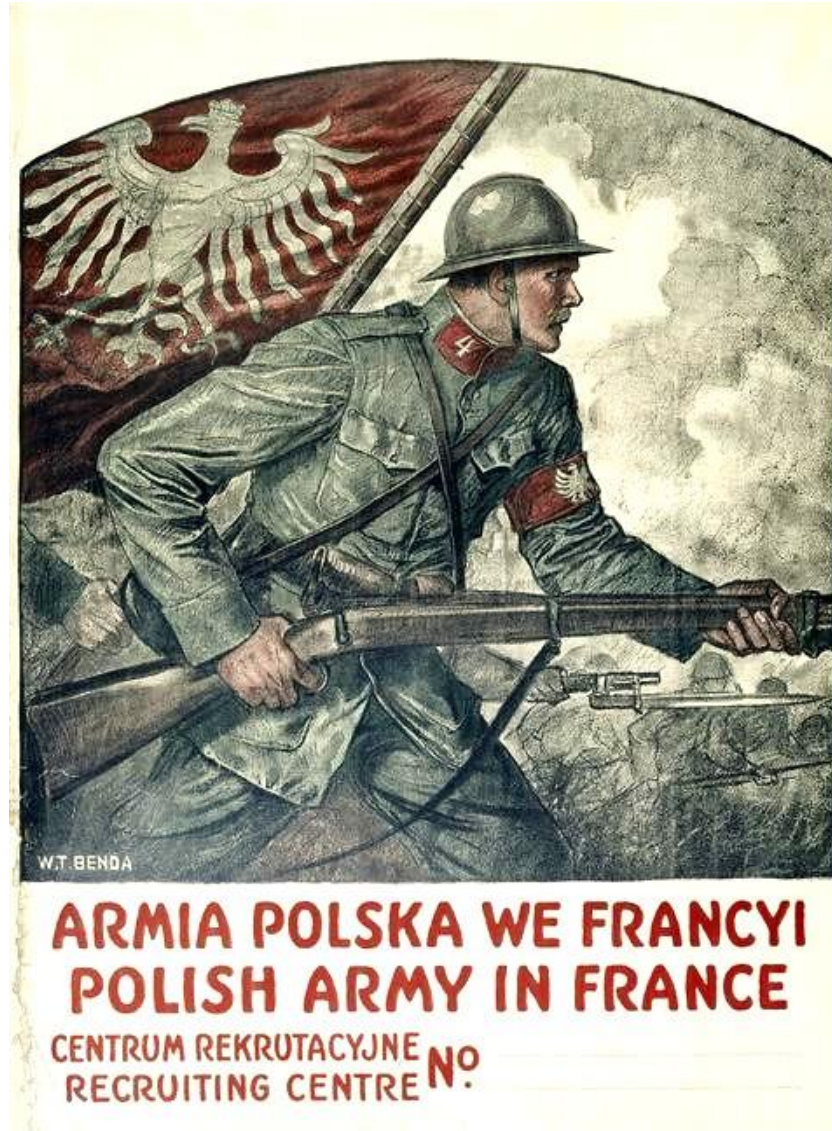
Uroczystość wręczenia sztandaru 1 pułkowi strzelców pieszych. W płaszczu stoi Roman Dmowski – 18 czerwca 1918 r.



# Generał Józef Haller

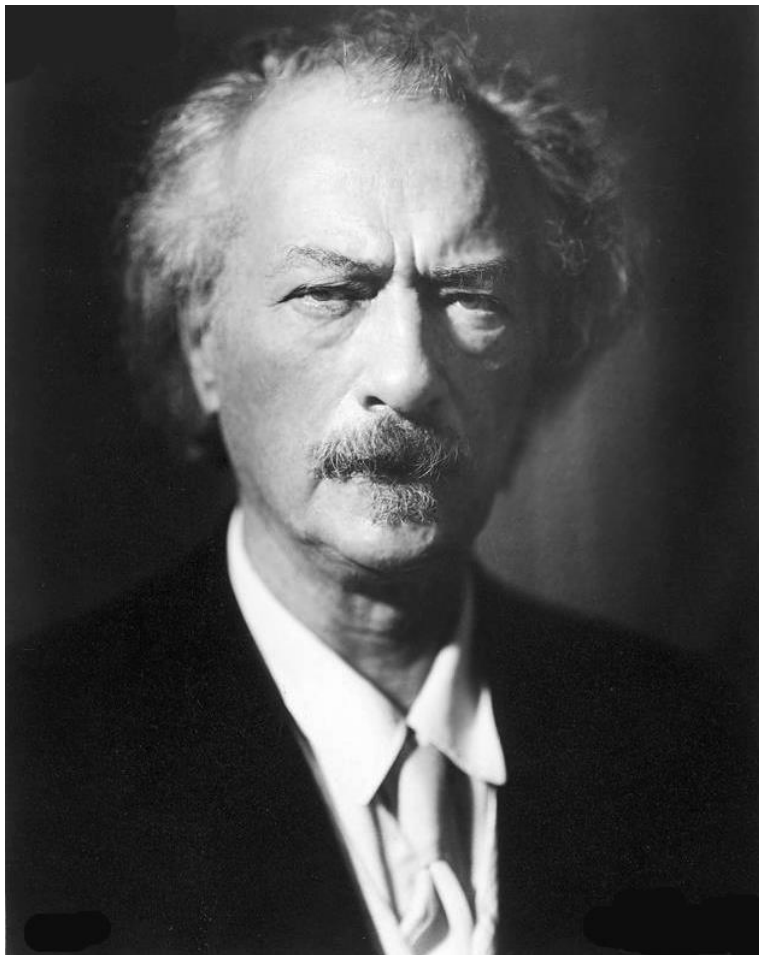


# Plakat rekrutacyjny Armii Polskiej we Francji





Ignacy Jan Paderewski polski pianista,  
kompozytor, działacz niepodległościowy i polityk



# Zadanie domowe

Proszę o zrobienie notatek do zeszytu na podstawie prezentacji.

Ćwiczenia s. 76,77/1,2,3,4,5