

I LICEUM OGÓLNOKSZTAŁCĄCE

im. Cypriana Kamila Norwida w Wyszkuwie

<http://www.1lowyszkow.pl> [facebook.com/1lowyszkow](https://facebook.com/1lowyszkow)

tel. (29) 742 46 22



**I LO**  
WYSZKÓW

OFERTA EDUKACYJNA

na rok szkolny 2021/2022

# Dlaczego warto podjąć naukę w Norwidzie?

Ponad **stuletnia** tradycja kształcenia

Uzyskany po raz kolejny **tytuł Srebrnej Szkoły** w prestiżowym rankingu Perspektyw

**Najwyższe wyniki Matury 2020** na terenie Delegatury Kuratorium w Ostrołęce (po raz kolejny)

**Współpraca z uczelniami wyższymi** - wykłady, laboratoria, wizyty studyjne, warsztaty

Dbałość nauczycieli o nieustanny **rozwój swoich kompetencji** i kwalifikacji

Nauczyciele z uprawnieniami **egzaminatorów** Okręgowej Komisji Egzaminacyjnej

**Innowacyjne** metody kształcenia, udział w **projektach edukacyjnych**

**Dodatkowe zajęcia** dydaktyczne dla uczniów szczególnie uzdolnionych

Współpraca ze szkołą **z zagranicy** - wymiana polsko-niemiecka

Absolwenci studiujący na prestiżowych wydziałach **najlepszych uczelni** państwowych w Polsce oraz za granicą, w tym na kierunkach premiowanych przez pracodawców



**nasze  
atuty**

Pracownia specjalistyczna - **Mazowieckie Edukacyjne Centrum Energii Odnawialnej**

Wysoki wskaźnik **poczucia bezpieczeństwa** u licealistów, przyjazna atmosfera w szkole

Wyjazdy na **warsztaty językowe** do Anglii, Irlandii i Francji

Prężnie działający **Samorząd Szkolny**

**Strefa odpoczynku ucznia** - hol ze stolikami i pufami

**Radiowęzeł** w całej szkole

Propagowanie **wolontariatu** w szkole i poza nią

Praca w systemie **jednozmianowym** – koniec zajęć o godz. 15.00

Możliwość zamieszkania **w internacie** na terenie szkoły

Możliwość kontynuacji **rozwój pasji sportowych** – sukcesy szkoły w wielu dyscyplinach

Wsparcie szkoły przez **Stowarzyszenie Absolwentów i Przyjaciół Norwida**

## Klasa

## LINGWISTYCZNO-PRAWNICZA



Przedmioty rozszerzone	Liczba godzin tygodniowo							
	klasa I		klasa II		klasa III		klasa IV	
poziom	podst.	roz.	podst.	roz.	podst.	roz.	podst.	roz.
<b>język polski</b>	4	1	4	2	4	4	4	3
<b>historia</b>	2	1	2	1	2	2	2	3
<b>WOS* lub</b>	1	2	1	2	-	2	-	2
<b>język angielski*</b>	3	2	3	2	3	2	3	2

\* Wypełniając wniosek rekrutacyjny kandydat zdecyduje czy na przedmioty rozszerzone wybiera:

- język polski, historię, WOS, czy
- język polski, historię, j. angielski.

## Możliwe kierunki studiów po tej klasie:

- prawo (różne aplikacje - sądowa, radcowska, adwokacka, notarialna, prokuratorska); prawo międzynarodowe, własności intelektualnej;
- stosunki międzynarodowe, dyplomacja europejska, politologia;
- filologia angielska, francuska, hiszpańska, germańska;
- nauczanie języka angielskiego lub innego;
- język francuski stosowany z językiem hiszpańskim, język angielski z podstawami przedsiębiorczości, asystent językowy;
- lingwistyki stosowane i translatoryka;
- amerykanistyka, romanistyka, iberystyka, japonistyka, sinologia, skandynawistyka;
- filologia polska;
- dziennikarstwo i komunikacja społeczna, fotografia prasowa, reklamowa i wydawnicza;
- psychologia - sportu, pracy, kliniczna, społeczna, pedagogika - przedszkolna, specjalna;
- historia, archeologia, kulturoznawstwo;
- aktorstwo, reżyseria, realizacja obrazu filmowego, telewizyjnego, scenariopisarstwo;
- bezpieczeństwo wewnętrzne, narodowe, kryminologia, resocjalizacja wojsko, policja.

Klasa

B

# MATEMATYCZNO-FIZYCZNO-INFORMATYCZNA

Przedmioty rozszerzone	Liczba godzin tygodniowo							
	klasa I		klasa II		klasa III		Klasa IV	
poziom	podst.	roz.	podst.	roz.	podst.	roz.	podst.	roz.
<b>matematyka</b>	3	2	4	2	3	4	4	3
<b>fizyka</b>	1	1	1	2	2	2	-	3
<b>informatyka</b>	1	1	1	1	1	2	-	2

## Możliwe kierunki studiów po tej klasie:

- matematyka;
- informatyka;
- fizyka;
- automatyka i robotyka;
- technologia nanostruktur;
- mechanika i budowa maszyn;
- elektrotechnika;
- inżynieria bezpieczeństwa;
- informatyka i ekonometria, teleinformatyka, kryptologia i cyberbezpieczeństwo;
- energetyka;
- mechatronika;
- transport, inżynieria pojazdów elektrycznych i hybrydowych;
- telekomunikacja;
- lotnictwo i kosmonautyka;
- finanse, inwestycje i rachunkowość, bankowość;
- ekonomia, gospodarka przemysłowa;
- geodezja i nawigacja satelitarna;
- budownictwo (energooszczędne, konstrukcje budowlane- drogi, mosty, budynki);
- architektura i urbanistyka, grafika komputerowa;
- wirtotechnologie , inżynieria akustyczna, techniki multimedialne.

Klasa

# BIOLOGICZNO-CHEMICZNA

## z rozszerzonym językiem angielskim



Przedmioty rozszerzone	Liczba godzin tygodniowo							
	klasa I		klasa II		klasa III		Klasa IV	
poziom	podst.	roz.	podst.	roz.	podst.	roz.	podst.	roz.
<b>biologia</b>	1	2	2	2	1	3	-	3
<b>chemia</b>	1	1	2	2	1	3	-	3
<b>język angielski</b>	3	1	3	1	3	2	3	2

### Możliwe kierunki studiów po tej klasie:

- kierunki medyczne: lekarski, stomatologia, farmacja, analityka medyczna, dietetyka, ratownictwo medyczne, kosmetologia, fizjoterapia, audiofonologia, pielęgniarstwo, położnictwo, logopedia kliniczna, elektoradiologia i inne;
- weterynaria;
- zootechnika, psychologia zwierząt, ogrody zoologiczne i zwierzęta amatorskie;
- biologia;
- chemia;
- biochemia, analityka chemiczna i spożywcza, ekspertyzy przyrodnicze;
- biotechnologia - molekularna, leków, kosmetyków, przemysłowa;
- dietetyka (sportowa, medyczna, psychodietetyka), analityka żywności;
- genetyka - kliniczna, molekularna i biologia eksperymentalna;
- leśnictwo, gospodarka wodna, hydrologia i ochrona wód;
- ochrona środowiska, odnawialne źródła energii;
- architektura krajobrazu;
- wzornictwo przemysłowe, wzornictwo ceramiki i szkła, poligrafia;
- wentylacja i klimatyzacja przemysłowa, gazownictwo ziemne.



# Klasa

## SPOŁECZNO-GEOGRAFICZNA

### z rozszerzonym językiem angielskim i zwiększoną liczbą godzin matematyki

Przedmioty rozszerzone	Liczba godzin tygodniowo							
	klasa I		klasa II		klasa III		Klasa IV	
poziom	podst.	roz.	podst.	roz.	podst.	roz.	podst.	roz.
<b>geografia</b>	1	1	2	1	1	3	-	3
<b>WOS</b>	1	1	1	2	-	3	-	3
<b>język angielski</b>	3	2	3	2	3	1	3	1
<b>matematyka</b>	3	-	4	-	3 + 1	-	4 + 1	-

### Możliwe kierunki studiów po tej klasie:

- geografia;
- prawo, prawo międzynarodowe, własności intelektualnej, gospodarcze;
- europeistyka, komunikacja europejska, dyplomacja europejska, politologia;
- stosunki międzynarodowe;
- pedagogika, psychologia, praca socjalna;
- polityka społeczna, socjologia, kulturoznawstwo, komunikacja społeczna;
- międzywydziałowe indywidualne studia humanistyczne, menedżerskie;
- logistyka i marketing w mediach, publik relations i marketing medialny;
- samorząd terytorialny i polityka regionalna;
- aktorstwo, reżyseria, organizacja produkcji filmowej i telewizyjnej, realizacja obrazu filmowego, telewizyjnego i fotografia, montaż filmowy;
- logistyka międzynarodowa, handlu i dystrybucji;
- bezpieczeństwo wewnętrzne lub narodowe;
- kryminologia, wojsko, policja, więziennictwo;
- filologie obce;
- studia interdyscyplinarne np. prawo z finansami i rachunkowością;
- międzynarodowe stosunki gospodarcze, gospodarka i biznes międzynarodowy;
- ekonomia, administracja publiczna i menedżerska ekonomia, dyplomacja

Klasa

# MATEMATYCZNO- BIOLOGICZNO-CHEMICZNA



Przedmioty rozszerzone	Liczba godzin tygodniowo							
	klasa I		klasa II		klasa III		klasa IV	
poziom	podst.	roz.	podst.	roz.	podst.	roz.	podst.	roz.
<b>matematyka</b>	3	2	4	2	3	3	4	2
<b>biologia</b>	1	1	2	2	1	2	-	3
<b>chemia</b>	1	1	2	1	1	3	-	3

## Możliwe kierunki studiów po tej klasie:

- biologia;
- chemia;
- matematyka;
- kierunki medyczne: lekarski, stomatologia, farmacja, analityka medyczna, dietetyka, kosmetologia, fizjoterapia, audiofonologia, pielęgniarstwo, położnictwo, logopedia kliniczna, elektroradiologia, ratownictwo medyczne;
- weterynaria, zootechnika, biocybernetyka i inżynieria biomedyczna;
- biotechnologia molekularna, leków, kosmetyków, ochrona środowiska, ekologiczne źródła energii, ekoenergetyka (także na Politechnice Warszawskiej, Akademii Górniczo-Hutniczej);
- chemia i inżynieria materiałów specjalnego przeznaczenia, medyczna, kosmetyczna, materiały niebezpieczne i ratownictwo chemiczne;
- inżynieria - środowiska, produkcji, chemiczna i procesowa, bezpieczeństwa, materiałowa, biomedyczna, ciepła, naftowa i gazownicza, ceramiki;
- technologie energii odnawialnej, instalacje sanitarne, biomateriały;
- towaroznawstwo, technologie żywności i żywienia człowieka;
- leśnictwo, rewitalizacja terenów zdegradowanych, oczyszczanie miast i gospodarowanie odpadami;
- architektura krajobrazu;
- neurobiologia, neurokognitywistyka, psychologia (kliniczna - dzieci, rozwojowa i wychowawcza, pracy), pedagogika specjalna

# Zasady rekrutacji 2021/2022

Kryteria – świadectwo	Punkty w postępowaniu rekrutacyjnym	
aktywność na rzecz innych ludzi	3 pkt	
świadectwo ukończenia szkoły podstawowej z wyróżnieniem	7 pkt	
szczególne osiągnięcia	maksymalnie 18 pkt	
wynik z języka polskiego	ocena celująca - 18 pkt,	
	ocena bardzo dobra - 17 pkt,	
	ocena dobra - 14 pkt,	
	ocena dostateczna - 8 pkt,	
	ocena dopuszczająca - 2 pkt	
wynik z matematyki	jak wyżej	
wynik z I przedmiotu	jak wyżej	
wynik z II przedmiotu	jak wyżej	
<b>max</b>	<b>100 pkt</b>	
Kryteria – egzamin ósmoklasisty	wyniki z egzaminu ósmoklasisty w %	punkty w postępowaniu rekrutacyjnym
wynik z języka polskiego	100 %	x 0,35 = 35 pkt
wynik z matematyki	100 %	x 0,35 = 35 pkt
wynik z języka obcego nowożytnego	100 %	x 0,30 = 30 pkt
<b>max</b>		<b>100 pkt</b>
<b>Razem</b>	<b>200 pkt</b>	

## Przedmioty punktowane w zależności od wybranej klasy:

- |                                       |   |
|---------------------------------------|---|
| • lingwistyczno-prawnicza             | język polski, matematyka, język angielski, historia |
| • matematyczno-fizyczno-informatyczna | język polski, matematyka, informatyka, fizyka       |
| • biologiczno-chemiczna               | język polski, matematyka, biologia, chemia          |
| • społeczno-geograficzna              | język polski, matematyka, WOS, geografia            |
| • matematyczno-biologiczno-chemiczna  | język polski, matematyka, biologia, chemia          |



# Terminarz rekrutacji 2021/2022

## REKRUTACJA ZASADNICZA

- **od 17 maja 2021 r. do 21 czerwca 2021 r. do godz. 15.00**  
Złożenie wniosku o przyjęcie do szkoły ponadpodstawowej wraz z dokumentami
- **od 25 czerwca 2021 r. do 14 lipca 2021 r. do godz. 15.00**  
Uzupełnienie wniosku o przyjęcie do szkoły ponadpodstawowej o świadectwo ukończenia szkoły oraz o zaświadczenie o wynikach egzaminu ósmoklasisty.
- **22 lipca 2021 r.**  
Podanie do wiadomości list kandydatów zakwalifikowanych i kandydatów niezakwalifikowanych.
- **od 23 lipca 2021 r. do 30 lipca 2021 r. do godz. 15.00**  
Potwierdzenie przez rodzica kandydata albo kandydata pełnoletniego woli przyjęcia w postaci przedłożenia oryginału świadectwa ukończenia szkoły i oryginału zaświadczenia o wynikach egzaminu zewnętrznego o ile nie zostały one złożone w uzupełnieniu wniosku o przyjęcie do szkoły ponadpodstawowej
- **2 sierpnia 2021 r. godz. 14.00**  
Podanie do publicznej wiadomości przez komisję rekrutacyjną listy kandydatów przyjętych i kandydatów nieprzyjętych.

## REKRUTACJA UZUPEŁNIAJĄCA

- **od 3 sierpnia 2021 r. do 5 sierpnia 2021 r. do godz. 15.00**  
Złożenie wniosku o przyjęcie do szkoły ponadpodstawowej wraz z dokumentami
- **16 sierpnia 2021 r.**  
Podanie do wiadomości list kandydatów zakwalifikowanych i kandydatów niezakwalifikowanych.
- **od 17 sierpnia 2021 r. do 20 sierpnia 2021 r. do godz. 15.00**  
Potwierdzenie przez rodzica kandydata albo kandydata pełnoletniego woli przyjęcia w postaci przedłożenia oryginału świadectwa ukończenia szkoły i oryginału zaświadczenia o wynikach egzaminu zewnętrznego o ile nie zostały one złożone w uzupełnieniu wniosku o przyjęcie do szkoły ponadpodstawowej
- **23 sierpnia 2021 r.**  
Podanie do publicznej wiadomości przez komisję rekrutacyjną listy kandydatów przyjętych i kandydatów nieprzyjętych.

# SAMORZĄD SZKOLNY I LO ZAPRASZA DO NORWIDA!

## SŁUCHAMY



## WSPIERAMY



## DZIAŁAMY



**RADIOWEŻEŁ**



**LICEALIA**



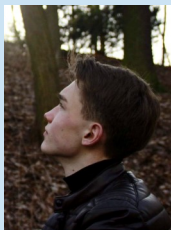
**DZIEŃ JEZYKÓW**



**BEMA PAMIĘCI ŻAŁOBNY RAPSOD**

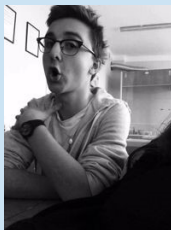
# Chcieć to móc

## OKIEM SAMORZĄDU SZKOLNEGO



**Kajetan Depta** – przewodniczący samorządu w roku szkolnym 2019/20 oraz wiceprzewodniczący samorządu w roku szkolnym 2018/19

*„Bycie w samorządzie szkolnym naszego Norwida to coś więcej niż tylko "bycie", ale jest to realny wpływ na to, co się dzieje w szkole. Samorząd ma władzę, ma możliwości, ma przyszłość. Dzięki naszemu zaangażowaniu i determinacji odbywa się wiele małych eventów dzięki którym społeczność szkolna zbliża się do siebie, lepiej poznaje i zaprzyjaźnia się. Dzięki naszej pracy wielu uczniom żyje się w szkole po prostu lepiej. Dzięki 2 kadencjom w samorządzie nauczyłem się pracy w zgranym zespole ale również, a przede wszystkim, poznałem cudownych kreatywnych ludzi, którzy mieli wiele pomysłów i ogromną wyobraźnię jak urozmaicić rok szkolny swoim kolegom i koleżankom. Z dumą mogę stwierdzić że dzięki naszej owocnej pracy szkoła stała się lepsza.”*



**Maciej Kopytowski** – przewodniczący Samorządu Szkolnego w latach 2016/17 i 2017/18

*„(...) ludzie, z którymi mogłem przez te dwa lata współpracować pomogli mi wejść na właściwe tory i tę ciuchcią, wiozącą w wagonikach uśmiech na twarzach Norwidziaków, udało się rozpędzić. Dopiero wtedy się przekonałem, ile tak naprawdę możemy. Mówiąc szczerze, ile chcieliśmy, tyle robiliśmy - oczywiście czasem lepiej a czasem gorzej. Serce rośnie, kiedy patrzyliśmy jak szkoła zmienia się na naszych oczach, bo udało nam się na przestrzeni dwóch lat coś dużego (i nie boję się tego słowa).(...)”*



**Kacper Żyśk** – Wiceprzewodniczący Samorządu Szkolnego w latach 2016/17 i 2017/18

*„(...)w samorządzie byłem dwie kadencje (od pierwszej klasy o ile nie jest u mnie jeszcze tak źle z matematyką) na stanowisku wiceprzewodniczącego dzięki zaufaniu naszej społeczności szkolnej. Każde przedsięwzięcie, każdy angaż w ekipie ośmiu tak kreatywnych osób udawało mi się za każdym razem, że jeżeli się chce-to można. A wyrazy „nie da się” zawsze można zamienić na „a co gdybyśmy zrobili ...”. Wystarczy współpraca i społeczeństwo obywatelskie, żeby pokolorować rzeczywistość, w której przychodzi spędzać czas 7 godzin dziennie(...) bagaż doświadczeń jaki mogłem zacerpnąć dzięki tak zgranej drużynie będzie mi służył jeszcze przez wiele lat.”*



**Izabela Gawor** – członek Samorządu Szkolnego w roku szkolnym 2017/18 i Przewodnicząca Samorządu Szkolnego w roku 2018/19

*„(...)Myślę, że najważniejszym owocem mojej pracy w Samorządzie jest zwiększenie odczucia współodpowiedzialności za naszą małą szkolną społeczność i chęci działania na rzecz jej rozwoju! Wiem, że przy odrobinie uporządkowania i kreatywności można wiele osiągnąć, czego doskonałym dowodem są wszystkie nasze tegoroczne dokonania! Kto by pomyślał, że wystarczy 8 głów pełnych pomysłów żeby zdziałać tyle fajnych*



Za wyniki nauczania w roku szkolnym 2019/2020  
I Liceum Ogólnokształcące im. Cypriana Kamila Norwida w Wyszkanie  
po raz kolejny otrzymało tytuł **Srebrnej Szkoły** w rankingu Perspektyw  
wyprzedzając inne licea z terytorium Delegatury Kuratorium w Ostrołęce.

### W poprzednich latach:

